

Яндекс  Кью



100 вопросов учёному

Мультимедийный проект в рамках Года науки и технологий в России

Что такое Яндекс.Кью?

Социальная сеть, объединяющая экспертов в разных областях научных и прикладных знаний в сообщества с целью давать доступ каждому человеку, стремящемуся, к саморазвитию, к знаниям и опыту других людей

- › 50 млн пользователей в месяц
- › Тематические сообщества
- › Работа с экспертами

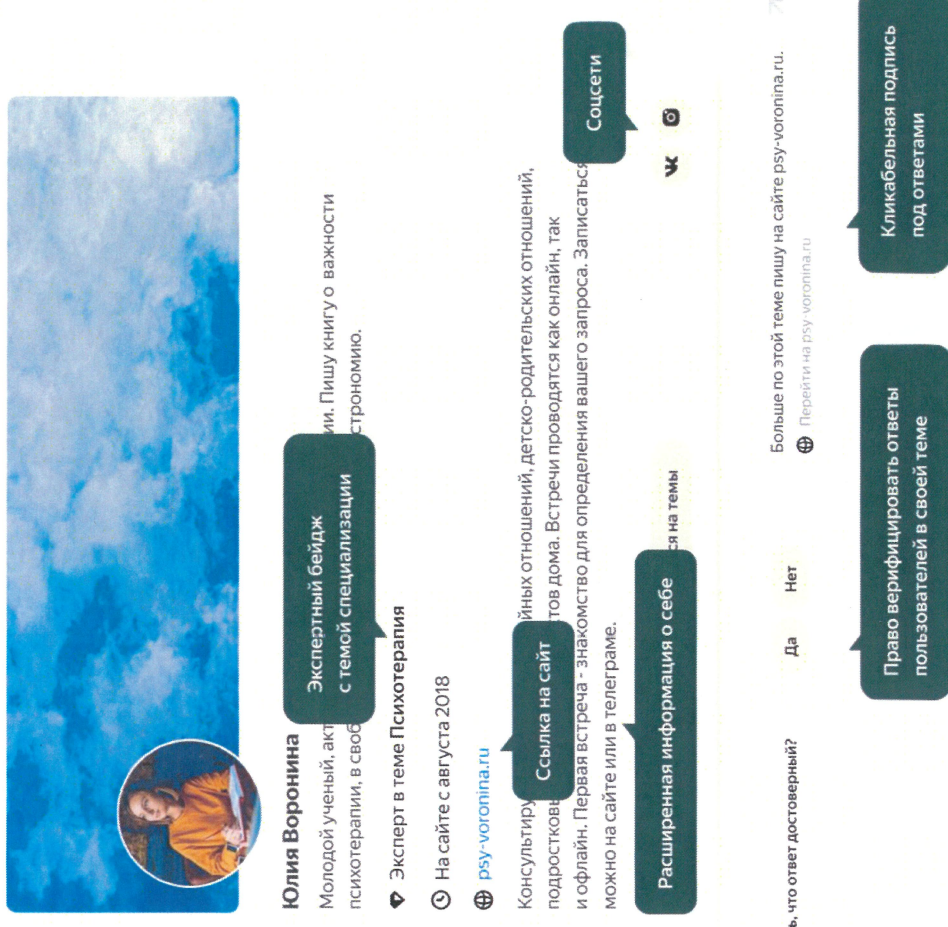


Статус эксперта на Яндекс.Кью

Эксперт — это человек, который подтвердил свои знания по теме, указанной в описании его профиля. Его профиль и ответы отмечены специальным бейджем.

На Кью эксперты получают доступ к широкой аудитории для распространения достоверных знаний. Более того, эксперт может публично одобрять чужие ответы или не соглашаться с ними.

Эксперты могут размещать в профиле ссылку на свой сайт, рассказать подробно о себе в профиле, указать ссылку на соцсети. Благодаря ответам на Кью многие эксперты могут найти свою аудиторию.



The screenshot shows a user profile for **Юлия Воронина** on the Yandex.Kyoo platform. The profile includes a circular profile picture of a woman with long hair, a bio, and a list of topics. Callouts are overlaid on the page to explain the expert status:

- Экспертный бейдж с темой специализации**: Points to the 'Эксперт' badge next to the user's name.
- Ссылка на сайт**: Points to the website link 'psy-voronina.ru' in the bio.
- Расширенная информация о себе**: Points to the 'Подробнее о себе' button.
- Соцсети**: Points to the social media icons (VK, Telegram).
- Право верифицировать ответы пользователей в своей теме**: Points to the 'Да' button in the 'Подтвердить, что ответ достоверный?' dialog.
- Кликабельная подпись под ответами**: Points to the 'Перейти на psy-voronina.ru' link below the dialog.

The bio text reads: 'Молодой ученый, акти... Пишу книгу о важности психотерапии, в сво... строномию.' The bio link is 'psy-voronina.ru'. The bio description is: 'Консультирую... йных отношений, детско-родительских отношений, подростков... тов дома. Встречи проводятся как онлайн, так и офлайн. Первая встреча - знакомство для определения вашего запроса. Записаться можно на сайте или в телеграме.'

Проект «100 вопросов учёному»

Цель проекта:

Популяризация научного знания, повышение публичности российских учёных, создание площадки для научно-просветительской деятельности молодых учёных. Мотивируем студентов становиться популяризаторами науки, экспертами, учим рассказывать про науку и презентовать себя аудитории.

Механика проекта:

- › В сообществе «100 вопросов учёному» будут публиковаться наиболее интересные вопросы по темам Года науки и технологий.
- › Кураторы сервиса Яндекс.Кью отбирают в сообщество лучшие вопросы по тематике месяца, на которые будет предложено ответить российским учёным.
- › Помогать в регистрации экспертам будут специалисты Кью через чат в Telegram*. Они помогут пройти быструю верификацию на сервисе и подскажут интересные вопросы.

* — чат для экспертов доступен по ссылке: <https://clck.ru/TyGxW>

Временные рамки проекта

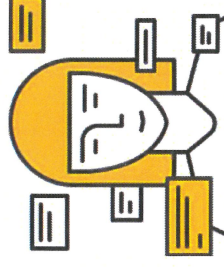
Тематика сообщества будет меняться каждый месяц в примерном соответствии с месяцами Года науки и технологий. Апрель в проекте будет посвящен освоению и изучению космоса и пройдет по такому графику:



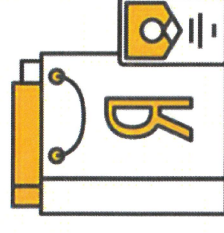
25 марта – 1 апреля
Размещение промо-афиш в вузах, налаживание работы с экспертами



1 апреля
Запуск сообщества с тематическим оформлением «Космос»



1–30 апреля
Пользователи задают вопросы по тематике месяца, эксперты отвечают. Лучшие вопросы попадают в сообщество



1–7 мая
Объявление победителей прошлого месяца, вручение призов

Конкурсы

Лучший вопрос ученому

По хештегу «#100вопросов» любой желающий может задать вопрос по тематике месяца. Команда кураторов Кью отбирает лучшие вопросы в сообщество, а автор самого интересного получит Яндекс.Станцию.

Лучший ответ

Ответ учёного или эксперта, который наиболее полно и интересно раскрывает тему, также будет отмечен призом от Яндекс.Кью

В конце каждого месяца с победителями свяжутся представители сервиса для направления подарочных сертификатов.



Яндекс Кью
социальная сеть для экспертов

**Задайте
учёным вопросы
про космос**

или отвечайте на них сами —
и получите возможность выиграть
Яндекс.Станцию!

Подробнее правила
проведения конкурса —
по QR-коду
<https://ckk.ru/ТХКЗ>

21
События
в Космосе.ру
годнаумирф

Афиша проекта (апрель)

Полезная информация

Как найти сообщество проекта в Яндекс.Кью?

Сообщество «100 вопросов учёному» доступно по ссылке yandex.ru/q/loves/100questions/.

Как попасть в чат с экспертами?

Чат с экспертами работает через только мессенджер Telegram и доступен по ссылке: <https://clck.ru/LyGxW>.

Если у вас нет Telegram, то с командой проекта можно связаться, написав на электронную почту answers_org@yandex-team.ru письмо с темой «100 вопросов учёному» и своим ФИО.

Каким должен быть хороший ответ?

Хороший ответ понятным и интересным языком подробно отвечает на поставленный вопрос. Это может быть как текст, так и записанное видео.

Можно ли зарегистрироваться в Кью от имени своей организации (вуза)?

Для этого нужно выбрать свою организацию из списка, перейдя по ссылке yandex.ru/sprav/companies. На телефон организации поступит звонок с кодом доступа, который затем нужно будет ввести.

С аккаунта организации вы можете добавлять профили сотрудников вуза и верифицировать их как экспертов самостоятельно. Сами организации тоже могут отвечать на вопросы, но в конкурсе «100 вопросов учёному» такие ответы участвовать не будут.

Если получить код доступа не получится, то нужно будет написать на электронную почту answers_org@yandex-team.ru письмо с темой «100 вопросов учёному», названием вуза и изложением проблемы.



Контакты для связи

Андрей Глинка

Менеджер проектов, Яндекс.Кью

 andreyglinka@yandex-team.ru

Алена Смолюк

Менеджер проектов, Яндекс.Кью

 smolyuk@yandex-team.ru

Яндекс  Кью

социальная сеть для экспертов



**Задайте
учёным вопросы
про космос**

или отвечайте на них сами —
и получите возможность выиграть
Яндекс.Станцию!

Подробные правила
проведения конкурса —
по QR-коду

<https://clck.ru/TtXK3>



годнауки.рф

Яндекс  Кью

социальная сеть для экспертов



Задайте учёным вопросы про космос

или отвечайте на них сами —
и получите возможность выиграть
Яндекс.Станцию!

Подробные правила
проведения конкурса —
по QR-коду

<https://click.ru/TtXK3>



годнауки.рф

Почему вузам полезно быть на Кью?

Кью – это сервис экспертных ответов, а эксперты Кью – это пользователи, которые подтвердили, что они отлично разбираются в своей теме и готовы распространять достоверные знания в ней. Эксперты Кью получают особую отметку в сервисе – рядом с их именем появляется бриллиант.

Как создать страницу вуза?

Страница организации объединяет ответы от имени ее сотрудников и сами страницы сотрудников. Ответы дают именно сотрудники под брендом организации, вот как это выглядит:



Здесь <https://yandex.ru/support/q-desktop/company/company-create.html> подробно описано как создать страницу организации. Далее сотрудники организации авторизуются на сервисе как обычные пользователи через сайт или соцсети. Чтобы представители вуза получили статус эксперта, пожалуйста, пришлите ссылки на их профили команде Кью по адресу answers_org@yandex-team.ru.

Мы подготовили подробную инструкцию https://yandex.ru/q/article/vse_pro_kiu_dlja_1dcf74a9/ о всех аспектах работы с Кью. В ней мы рассказываем, где можно найти подходящие вопросы, что происходит с ответом после его публикации и так далее.

Если у вас останутся вопросы, пишите по уже указанному выше адресу answers_org@yandex-team.ru.

Будем рады видеть вас на Кью!